

# ERINNERUNGEN AN EINE NEUE HEIMAT

Aus dem Leben deutscher Istanbulerinnen  
und türkischer Berlinerinnen

## YENİ MEMLEKETTEN ANILAR

Istanbulu Alman, Berlinli Türk  
kadınların hayatından



# BERLIN-İSTANBUL

## AUSSTELLUNG / SERGİ

13.11.2010 - 06.02.2011

Kreuzberg Museum, Berlin

Vernissage / Açılış: 12.11.2010

19:00 Podiumsgespräch / Tartışma konuşması

20:00 Eröffnung mit Musik / Müzik: Skarabäus

21:00 Filmvorführung / Film gösterisi

Veranstalter / Düzenleyen:

**KulturForum** **TürkeiDeutschland**

KültürForum  
Eröffnung in Ankara için  
Ernst Reuter Girişimi



Ernst Reuter Initiative  
für Dialog und Verständigung  
zwischen den Kulturen

# BERLIN-İSTANBUL

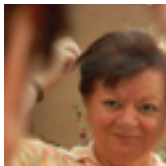
ERINNERUNGEN

AN EINE NEUE HEIMAT

YENİ MEMLEKETTEN

ANILAR

unter der Schirmherrschaft von **Staatsministerin Prof. Dr. Maria Böhmer**, Beauftragte für Migration, Flüchtlinge und Integration - **Almanya Federal Hükümeti'nin Uyum ve Göçten Sorumlu Devlet Bakanı Prof. Dr. Maria Böhmer**'in himayesinde



» Eigentlich ja Wahnsinn ... so alles stehen und liegen zu lassen.

Ne çlgınlık ... herşeyi olduđu gibi bırakıp çıkıp gitmek!

Karin Yazar

» Ölse, İstanbul'u terk edeceğimize inanmazdım. İstanbul'u kim terk eder?

Im Leben hätte ich nicht gedacht, dass wir Istanbul verlassen. Wer verlässt schon Istanbul?

Eva Sariođlu

Ausstellung / **Sergi**: 13.11.2010 - 06.02.2011

Kreuzberg Museum, Adalbertstraße 95A, 10999 Berlin-Kreuzberg

Öffnungszeiten / **Açılış saatleri**: Mi-So / **Çarşamba-Pazar** 12:00-18:00

**KulturForum TürkeiDeutschland**  
Ehrenvorsitz: Günter Grass, Yazar Kemal



Veranstalter / **Düzenleyen**: KulturForum TürkeiDeutschland e.V. | Niederichstr. 23 | 50668 Köln | [www.das-kulturforum.de](http://www.das-kulturforum.de)

Kültürlerarası  
Diyalog ve Akademi için  
**Ernst Reuter Girişimi**



**Ernst Reuter Initiative**  
für Dialog und Verständigung  
zwischen den Kulturen

Mit freundlicher Unterstützung von / Destekleyenler:



Almanya Federal Cumhuriyeti  
Başkonsoloslugu  
İstanbul

